

湖西市鷺津分譲住宅

太陽光発電・蓄電池搭載

2棟

販売開始



※CGパースは図面をもとに作成したイメージです

引渡可能時期 2026年3月末予定

JR鷺津駅まで約600m（徒歩約5分）

周辺には徒歩圏内に遠鉄ストアや杏林堂、コンビニがあり、日々のお買い物もスムーズ。鷺津公園や市立湖西病院が隣接する利便性に優れたエリア！

JR東海道線
鷺津駅

約600m

市立
鷺津小学校

約1.0km

市立
鷺津小学校

約900m

市立
湖西病院

約400m

分譲住宅（建売）

現地案内図

ご予約はこちらから



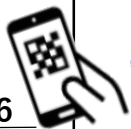
0120-976-816

ご予約来場特典

WEB予約の上、ご来場いただいたお客様へ

ギフト券 最大1万円分プレゼント！

WEB予約＆ご来場で

さらにセキスイハイムミュージアムで見学で
追加ギフト券5,000円分※特典のお申し込みは世界につき1回限り。後日のお申し込みとなる可能性があります。
※特典にマイレージカードを2枚同時にお申し込みいただけます。
※契約書締結、通合に際しての特典を受けられた方は対象外となります。

2棟

こちらから
GoogleMapで
ご覧頂けます。

【全体概要】■物件名 鷺津 ■所在地 静岡県湖西市鷺津字小川1233-16他、湖西市鷺津字横須賀1333-11他 ■開発面積／6,351.94㎡ ■交通／JR東海道本線 鷺津駅 約600m ■総区画数／22 ■権利形態／所有権 ■地目／宅地 ■都市計画／市街化区域 ■用途地域／第1種住居専用地域 ■建ぺい率・容積率／60％・200％ ■建物高さ制限／道路・隣地斜線制限あり ■道路幅員／幅員6m、アスファルト舗装 ■私道負担／無 ■施設・設備／中部電力、公共下水道、市営水道、都市ガス ■造成工事完了日／2024年12月 ■契約手付金／売買価格の5％以内とします。（未完成物件のため） ■取引態様／売主 ■売主・広告主／セキスイハイム東海 ■事務所所在地・電話番号／西部支社（事務所所在地）浜松市中央区飯田町478・事務所電話番号／053-462-2311 ■所属団体／（公社）静岡県宅地建物取引業協会会員 東海不動産公正取引協議会加盟 免許番号／国土交通大臣（2）第9253号 ■建設業／静岡県知事（特-2）第8673号 ■事業主 ■その他説明事項／1. 地盤調査は、各区画毎購入者様決定後、買主様負担にて実施願います。調査の結果、基礎補強が必要となる場合は買主様の負担で施工していただきます。2. 自治会は、「鷺津自治会」にご加入いただきます。入居後はその地域の慣習に従うものとします。

【戸建分譲住宅（建売）物件概要】■販売戸数／2 ■敷地面積／176.68㎡（53.44坪）～181.09㎡（54.77坪） ■建物延床面積／104.40㎡（31.58坪）～109.61㎡（33.15坪） ■建物構造／【19号地・20号地】軽量鉄骨造2階建 ■建物タイプ／【19号地】バルコニー、【20号地】スマートバスステーションXアーバン ■販売価格／51,200,000円～54,200,000円 ■最多価格帯／5,100万円台、5,400万円台 ■建築確認番号／19号地 第2025確認建築静建住ま07018号 2025年10月15日 20号地 第2025確認建築静建住ま07019号 2025年10月15日 ■建物完成時期／【19号地】2026年3月、【20号地】2026年2月 ■お引渡し時期／2026年3月末予定 ■その他説明事項／建築確認申請費、性能評価申請費、長期優良住宅申請費、瑕疵担保保険料、水道納付金、TVアンテナ（BS無し）は建物価格に含まれます。尚、建物表示・保存登記・所有権移転登記・収入印紙代・借入諸経費・引越費用等は含まれません ※建物価格は消費税（10％）を含んでおります。 ※完成予想CGは設計段階の図面を基に描き起こしたもので実際とは異なる場合があります。また、施工上やむを得ない変更が生じた場合は、建物竣工時の状態を優先します。 ※掲載の間取図は、設計図面を基に描き起こしたもので、実際とは異なる場合があります。 ※家具、小物、調度品、車等は販売価格に含まれません。 ※図面中の方位は若干誤差があります。 ■広告有効期限 2026年3月末日

■お問い合わせ先

セキスイハイム東海 湖西展示場

湖西市古見1004-1 9:00～17:50（水・木曜定休）

■フリーコール

0120-976-816

■ホームページ

www.816t.jp



宅建/国土交通大臣（2）第9253号 建設業/静岡県知事（特-2）第8673号（公社）静岡県宅地建物取引業協会会員 東海不動産公正取引協議会加盟

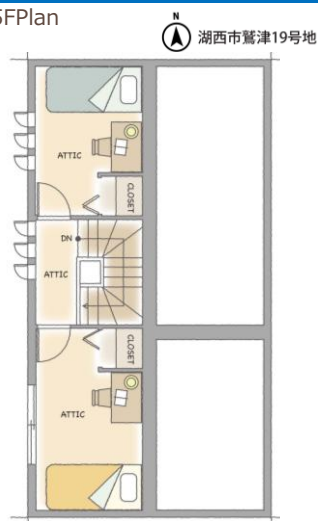
19号地

パルフェbj(軽量鉄骨)

□1FPlan



□1.5FPlan



■建物	109.61㎡	(33.15坪)
1F	87.29㎡	(26.40坪)
1.5F	22.32㎡	(6.75坪)

■太陽光	■蓄電池
5.30kw	9.9kw

■1F快適エアリー

■エコキュート

■パナソニック製システムキッチン

■宅配機能付きポスト

●人気の平屋

22帖の広々LDKでリラックス

ご夫婦お2人暮らしなら+αの趣味のお部屋として、子育て中の方なら子供部屋として使える平屋でありながら、1.5階の嬉しいスペース！

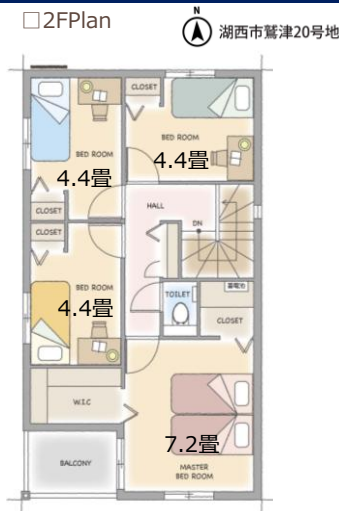
20号地

SPS-FXU(軽量鉄骨)

□1FPlan



□2FPlan



■建物	104.40㎡	(31.58坪)
1F	53.97㎡	(16.32坪)
2F	50.43㎡	(15.25坪)

■太陽光	■蓄電池
6.36kw	9.9kw

■1F快適エアリー

■エコキュート

■リクシル製システムキッチン

■宅配機能付きポスト

●4LDKの充実した間取り

19帖の広いLDKは自然と家族が集まる空間に！

2列型のキッチンで作業もしやすく、毎日の家事の時間も楽しめます！

| 周辺教育施設 |

- 鷺津幼稚園 約1km (徒歩約15分)
- 希望の杜保育園 約1.2km (徒歩約16分)
- 市立鷺津小学校 約1km (徒歩約15分)
- 市立鷺津中学校 約900m (徒歩約12分)

| 周辺施設 |

- JR東海道本線 鷺津駅 約600m(車で約2分)
- 市立湖西病院 約400m(車で約1分)
- 長尾クリニック 約500m(車で約2分)
- きもと小児科 約500m(車で約2分)
- 柴田歯科医院 約300m(車で約1分)
- 湖西郵便局 約600m(車で約2分)
- 浜松いわた信用金庫 約800m(車で約2分)
- 静岡銀行湖西支店 約400m(車で約1分)
- 遠鉄ストア湖西店 約700m(車で約2分)
- 杏林堂鷺津店 約600m(車で約2分)
- ファミリーマート湖西鷺津東店 約400m(車で約1分)
- 鷺津公園 約250m(徒歩約3分)

