

平屋・2階建てが同時に見られる

建売見学会

—掛川市高御所—

「ミソラタウン掛川Ⅱ」

2 / 14 . 15 10 : 00 ▶ 16 : 00
sat sun

WEB予約！

WEB予約の上
ご来場いただいたお客様へ
ギフト券3,000円分
プレゼント※



セキスイハイム東海株式会社 掛川展示場

〒436-0053 掛川市弥生町233-2 (掛川住宅公園) ☎ 0120-855-816

宅建/国土交通大臣(2)第9253号 建設業/静岡県知事(特-2)第8673号 (公社)静岡県宅地建物取引業協会会員 東海不動産公正取引協議会加盟

会場地図



※セキスイハイム東海株式会社の会場(展示場・分譲住宅・分譲地へご来場されたことがない方)へ初めてご来場される方が対象となります。
※ギフト券は後日のお渡しとなります。※当日までに購入済みとなった区画は見学不可となることをご了承ください。



Google mapは
こちら▼



【全体概要】■名称/「ミソラタウン掛川Ⅱ」 建売 17・18・25・26・30・31・32・33・34・35・36・37・38・40・41・42号地 ■所在地/掛川市高御所字前坪287-21他 ■交通の利便/東海道本線:JR愛野駅北口約3km、JR掛川駅北口約3.3km、東名高速掛川インター約4.9km ■開発総面積/12,747.28㎡
■総区画数/住宅用地49区画、内セキスイハイム24区画 ■販売区画数/16 ■区画面積/166.17㎡~186.85㎡※詳細は別紙販売価格表による ■建物面積/81.47㎡~111.36㎡※詳細は別紙販売価格表による ■販売価格/47,860,000円~53,520,000円※詳細は別紙販売価格表による ■権利形態/所有権 ■地目/宅地 ■建物の主たる部分の構造/軽量鉄骨造 ■完成予定/2025年7月中旬予定(31・32・35・36・37号地) 2025年6月中旬(30・33・34) 2025年2月下旬予定(38・40・41・42) ■引渡予定時期/2025年7月下旬予定(31・32・35・36・37号地) 2025年6月下旬(30・33・34) 2025年3月中旬予定(38・40・41・42) ■都市計画/未線引き ■用途地域/第1種住居地域、第2種中高層住居専用地域(30.34.35号地) ■建ぺい率・容積率/60%・200%(第1種住居地域)、60%・150%(第2種中高層住居地域) ■道路の幅員/幅員6mアスファルト舗装(団地内道路) ■施設・設備/市営水道、中部電力、公園、調整池 ■開発行為許可番号/掛計第29-336号 令和5年3月7日 ■開発行為許可番号/掛計第36-336号 令和6年7月16日
■取決めの事項/別紙の「ミソラタウン掛川 自主建築ルール」を遵守していただきます ■建築確認番号/ 第2024確認建築静建住ま05560号他 ■契約手付金/未完成物件の場合、販売価格の5%以内、完成物件の場合、販売価格の10%以内とします ■販売形態/建売住宅
■売主/セキスイハイム東海株式会社 ■事務所所在地/西部支社:浜松市中央区飯田町478 ■事務所電話番号/053-462-2311 ■所属団体/(公社)静岡県宅地建物取引業協会会員 東海不動産公正取引協議会加盟 ■免許番号/国土交通大臣(2)第9253号 ■建設業/静岡県知事(特-2)第8673号
※当日現地にて予約行為、契約行為を行いません。
URLをご参照くださるか、お電話で窓口までお問い合わせください。
<https://WWW.816t.jp/フリーコール0120-000-816>
□広告有効期限/2026年2月15日

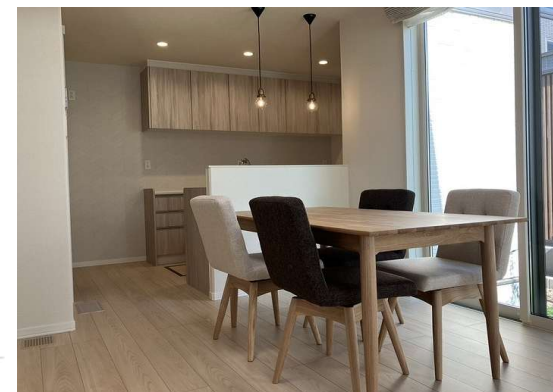
25号地 シックと開放感が融合する洗練された平屋の住まい



片流れ屋根を利用した勾配天井の吹抜けがあり、解放感のあるLDKです

土地面積：177.52㎡ (53.69坪) 建物面積：81.47㎡ (24.64坪)
1F床面積：81.47㎡ (24.64坪)

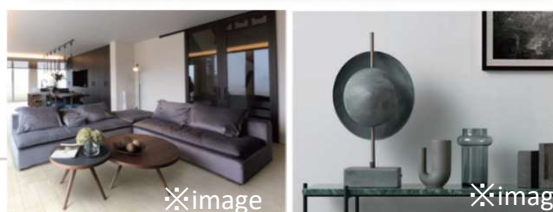
30号地 ナチュラルテイストの住まい



食事を作りながらの洗濯も楽々、家事の時短ができる間取りです

土地面積：166.35㎡ (50.32坪) 建物面積：100.33㎡ (30.34坪)
1F床面積：52.56㎡ (15.89坪) 2F床面積：47.77㎡ (14.45坪)

26号地 シンプルな美しさと機能性が融合する上質な平屋の住まい



1.5階の小屋裏空間は子供部屋や趣味部屋として多目的に活用できます

土地面積：180.62㎡ (54.63坪) 建物面積：96.42㎡ (29.16坪)
1F床面積：79.27㎡ (23.97坪) 2F床面積：17.15㎡ (5.18坪)

31号地 借景を愉しむ住まい



隣家の庭に向けた窓の先に視線が抜け、広がりを感じられるリビングです

土地面積：166.17㎡ (50.26坪) 建物面積：103.23㎡ (31.22坪)
1F床面積：53.21㎡ (16.09坪) 2F床面積：50.02㎡ (15.13坪)