

モデルハウス見学会

完全
予約制

ご来場の方に
JCBギフト券
5,000円分
プレゼント！

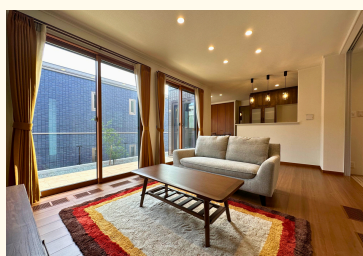
庭と繋がる暮らし

～家族で過ごす豊かなおうち時間～



安心と快適な
自分らしい暮らしが
ここから始まる

ご家族でお気軽に
お越しください
スタッフが丁寧に
ご案内いたします



ご見学には事前予約が必要です
こちらよりご予約ください

※当日、現地で契約・予約行為は行いません。
※特典は対象条件がございます、左記QRよりご確認ください。



■総区画数：全9区画 ■販売戸数：7区画 ■区画面積：172.16㎡～202.92㎡ ■建物面積：103.02㎡～107.94㎡ ■所在地：静岡県富士宮市小泉字向原1995番地22他 ■交通：JR身延線「源道寺駅」約1.96km・新東名高速「新富士IC」約6.7km ■構造：軽量鉄骨造2階建 ■販売価格：46,955,000円～49,875,000円(税込) ■道路幅員：6.0m(アスファルト舗装) ■地目：宅地(市街化区域、第一種住居地域) ■用途地域：第一種住居専用地域、地区計画なし ■開発行為許可番号：富都第2・9号の2令和5年12月21日 ■建築確認番号：第2024確認建築静建住ま04842号他 ■設備・仕様：東京電力・市営水道・下水道または個別浄化槽 ■売主：セキスイハイム東海㈱ ■事務所所在地：東部支社：駿東郡清水町卸団地124 ■事務所電話番号：055-981-3040 ■広告有効期間：2025年12月14日

開催期間

11/15(土)-12/14(日)
10:00～17:00

場所

富士宮市
小泉



GoogleMAP

西富士道路小泉IC近く!!

【お問合せ】セキスイハイム東海㈱富士宮店

住所 〒418-0032 富士宮市浅間町8-1
電話番号 0544-21-3356 10:00～17:30 (水木定休)

宅建/国土交通大臣(2)第9253号 建設業/(特-2)第8673号 (公社)静岡県宅地建物取引業協会会員 東海不動産公正取引協議会加盟