



中央区雄踏町

完全予約制
残り1区画

分譲住宅見学会

4/1(月) ~ 6/30(日) (水・木曜定休)

10:00-16:00

ご予約はこちらから



建売HPはこちら



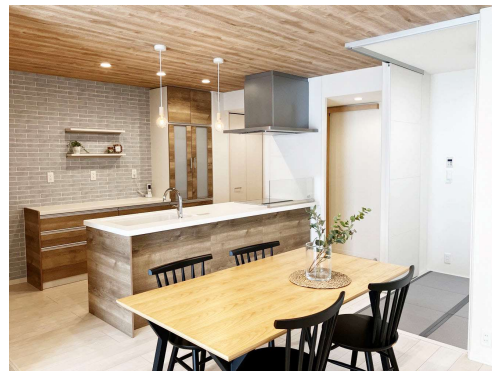
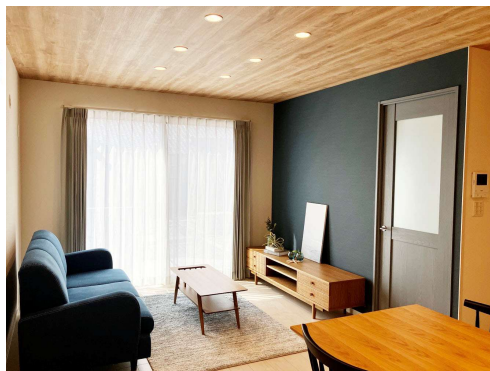
- 期間内であればご希望の日時、時間にご見学いただけます
- 「暮らしやすさ」を追求したデザイナーこだわりの住まいをぜひご覧ください

ご来場特典



WEB予約の上ご来場で
JCBギフトカード¥2,000分

※当社の見学会へのご参加が
初めての方のみ対象
※お渡しは後日となる可能性がございます



【全体概要】 ■物件名/雄踏町宇布見 ■所在地/静岡県浜松市中央区雄踏町宇布見字浅羽8341-1、8341-3 ■交通/東海道本線：舞阪駅 約1.6km 東名高速浜松西インター 約10.4km ■総区画数/2 ■権利形態/所有権 ■地目/宅地 ■都市計画/市街化区域 ■用途地域/第2種中高層住居専用地域 ■建ぺい率・容積率/60%・200% ■建物高さ制限/無し ■道路幅員/南側幅員6.0m、東側幅員4.7m アスファルト舗装 ■私道負担/無 ■施設・設備/市営水道、下水道、中部電力 ■契約手付金/未完成物件の場合、販売価格の5%以内、完成物件の場合、販売価格の10%以内とします ■取引形態/売主 ■売主・広告主/セキスイハイム東海 ■事務所所在地・電話番号/西部支社(事務所所在地/浜松市中央区飯田町478・事務所電話番号/053-462-2311) ■所属団体/(公社)静岡県宅地建物取引業協会会員 東海不動産公正取引協議会加盟 ■免許番号/国土交通大臣(2)第9253号 ■建設業/静岡県知事(特-2)第8673号 ■広告有効期限/2024年6月30日

【戸建分譲住宅(建売)物件概要】 ■販売戸数/1 ■敷地面積/175.50㎡(53.08坪) ■建物延床面積/101.74㎡(30.77坪) ■建物構造/【2号地】軽量鉄骨造2階建 ■建物タイプ/【2号地】スマートパワーステーション アーバン ■販売価格/46,850,000円 ■建築確認番号/第2022確認建築静建住ま12396号、12397号 ■建物完成時期/【2号地】2023年8月 ■お引渡し時期/相談

私たちセキスイハイム東海株式会社及びそのグループ各社は、お客様情報の適正な収集・利用、及びその保護に努めています。お客様がご記入いただきました情報は、主にお客様の住宅建築に関する提案や情報の提供を目的として利用し、第三者への提供を行いません。セキスイハイム東海株式会社の「個人情報保護方針」と「利用目的と共同利用に関するご案内」を係員が常備しておりますので、ご覧になりたい場合には、係員にお声をおかけください。

※建物価格は消費税(10%)を含んでおります。※掲載の間取図は、設計図面に基に描き起こしたもので、実際とは異なる場合があります。※家具、小物、調度品、車等は販売価格に含まれません。

2号地 | 淡い木目と海を連想させるようなブルーで統一されたナチュラルデザイン



鉄骨造2階建て

3LDK+畳スペース

1階空調システム「快適エアリー」

太陽光発電

蓄電池システム

インテリアコーディネーター
こだわりの家具付き



お問い合わせ先

セキスイハイム東海（株）浜松西パルフェ展示場 0800-2001-816

浜松市中央区東伊場2-11-3（浜松西ハウジングセンター内）【受付時間】9：00～17：45 【定休日】水・木

【展示場HP】

